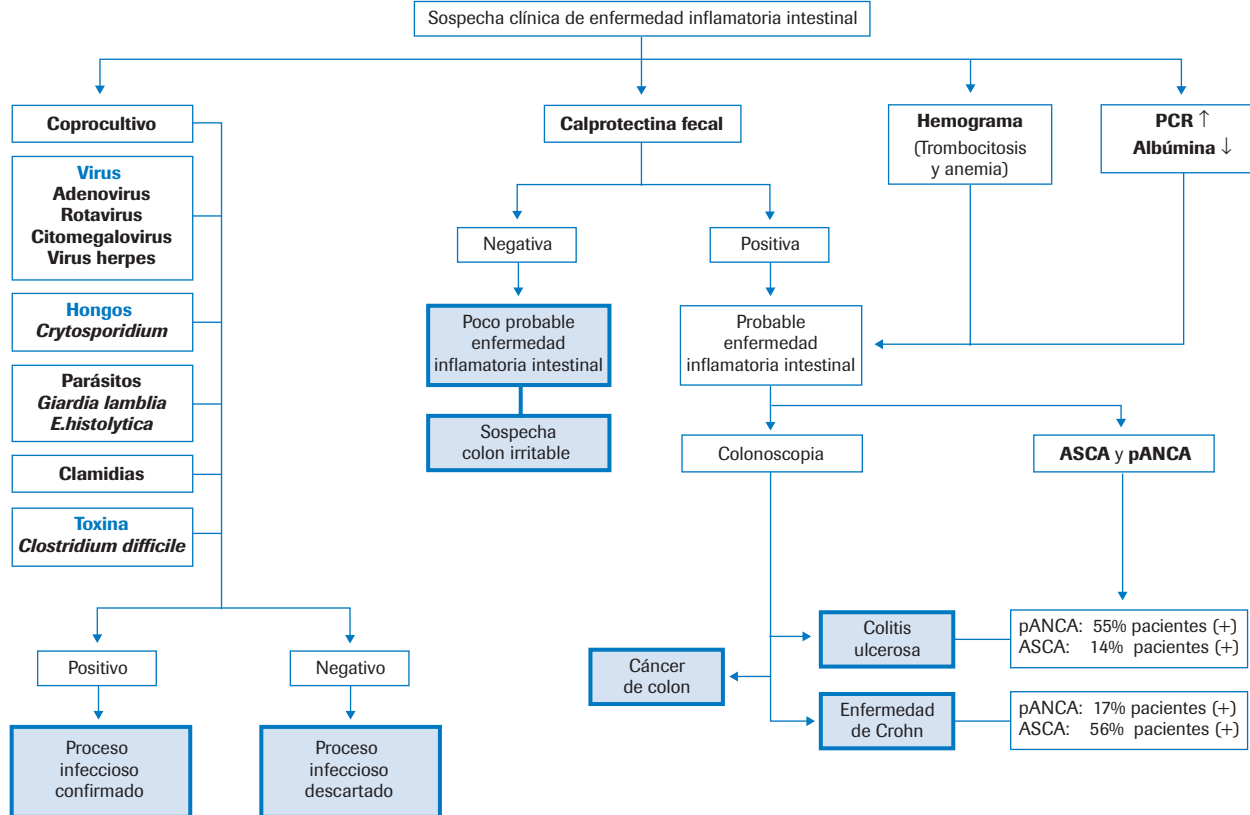


Enfermedad inflamatoria intestinal



ABREVIATURAS:
 ASCA: Anticuerpos anti-Saccharomyces cerevisiae.
 E. histolytica: Entamoeba histolytica.
 pANCA: Anticuerpos anti-citoplasma de neutrófilos con patrón perinuclear ("p").
 PCR: Proteína C reactiva.

BIBLIOGRAFÍA: 52, 139, 157.