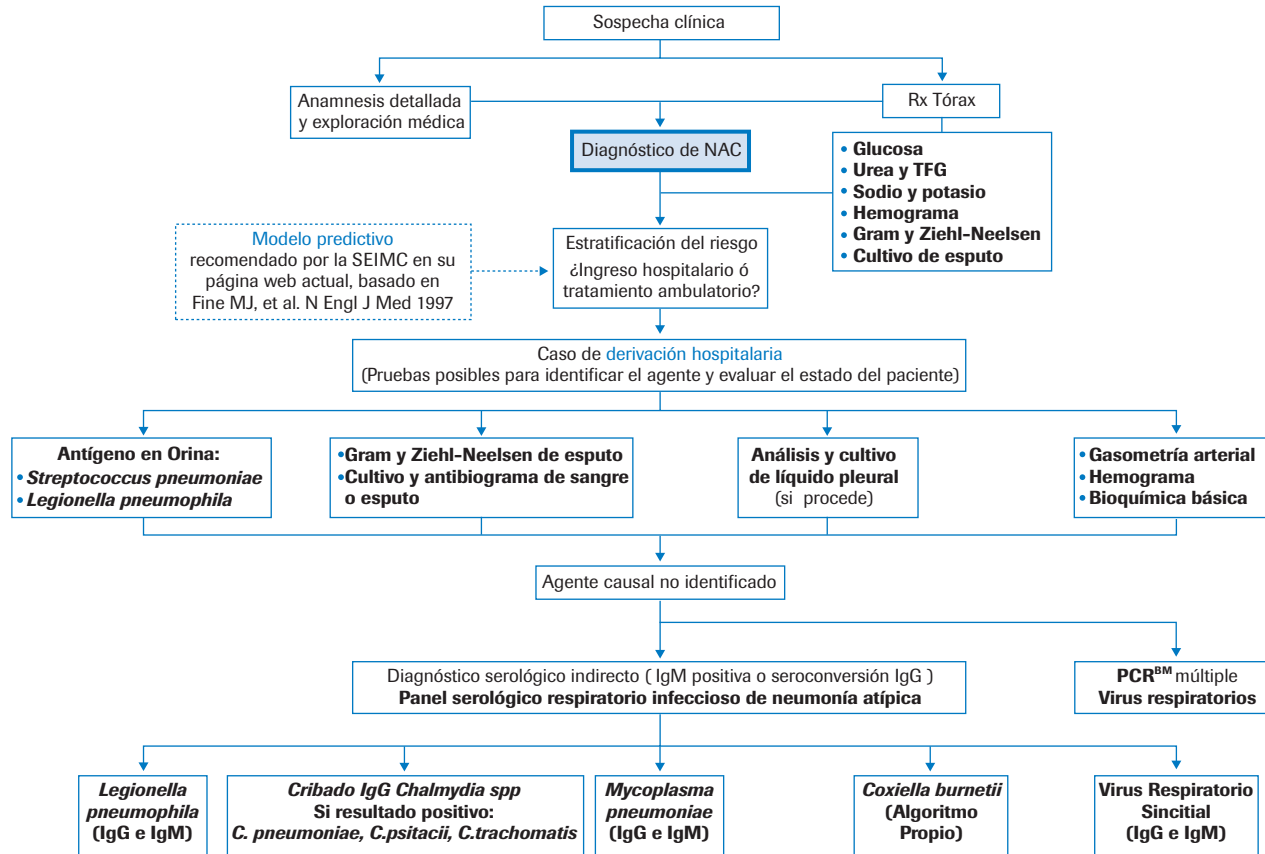


# Neumonía adquirida en la comunidad



**Modelo predictivo**  
recomendado por la SEIMC en su página web actual, basado en Fine MJ, et al. N Engl J Med 1997

ABREVIATURAS:  
*C.pneumoniae*: *Chlamydia pneumoniae*.  
*C.psittaci*: *Chlamydia psittaci*.  
*C.trachomatis*: *Chlamydia trachomatis*.  
 IgG: Inmunoglobulina G.  
 IgM: Inmunoglobulina M.  
 NAC: Neumonía adquirida en la comunidad.  
 PCR<sup>BM</sup>: Reacción de la polimerasa en cadena (técnica de biología molecular).  
 Rx: Radiografía.  
 SEIMC: Sociedad Española de Enfermedades Infecciosas y Microbiología Clínica.  
 spp: Especies (taxonómicas).  
 TFG: Tasa filtración glomerular.  
 BIBLIOGRAFÍA: 45, 86, 91, 145.